

# V6 PLUS

## HELMET BLUETOOTH INTERCOM



## Operation Manual

### Attention:

Thank you for purchasing **FODSPORTS V6 Plus** (6 RIDERS PLUS) helmet bluetooth intercom. For best use experiences, please read manual before use.



<b>1.Introduction .....</b>	<b>Page 1</b>
<b>2.Packet Contents .....</b>	<b>Page 3</b>
<b>3.Install Instructions .....</b>	<b>Page 3</b>
<b>4.Charging .....</b>	<b>Page 5</b>
<b>5.General Operation Instructions .....</b>	<b>Page 5</b>
<b>6.FM Operation .....</b>	<b>Page 7</b>
<b>7.Universal Pairing and Using .....</b>	<b>Page 8</b>
<b>8.Bluetooth Intercom Talk .....</b>	<b>Page 9</b>
<b>9.Technical Specification .....</b>	<b>Page 16</b>

# 1.Introduction

Thank you for choosing the FODSPORTS V6 Plus(6 Riders Plus) Motorcycle 6 Riders full-duplex stereo Bluetooth wireless helmet headsets, designed for installing into most open-face, flip-front and full-face style helmets.

With the V6 Plus, you can call hands-free on your Bluetooth mobile phone, listen to music or voice instructions of GPS navigation, and activate wireless intercom for rider to rider or rider to passenger intercom talk within range of 1200 meters(depending on terrain conditions).

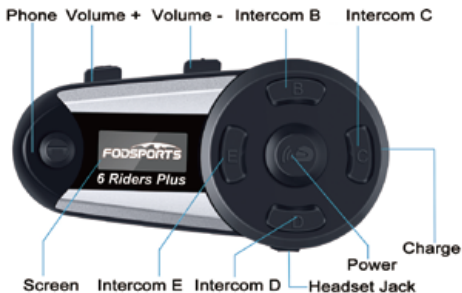
The V6 Plus is compliant with Bluetooth Specification V3.0 supporting the following profiles: Headset Profile(HSP), Hands-Free Profile(HFP), and Advanced Audio Distribution Profile (A2DP), and Audio Video Remote Control Profile(AVRCP) and Audio Gateway (AG). It supports universal pairing with most Bluetooth headsets on the market. The user can activate Siri or S-Voice from the main unit for voice dialing and other voice commands. The FM radio tuner is built into the main unit and allows for station scanning.

Superior audio fidelity has been achieved with our high fidelity, non-ported, and ultra-slim helmet HD speakers. This headset also provides the industry's best combination of wind and ambient noise reduction with the miniature boom microphone.

Please read this User Manual carefully before using this product.



How it works



## 2.Packet Content

Main Unit

HIFI Speaker and Microphone(hard&soft)

USB Cable

Clip Mounting Bracket

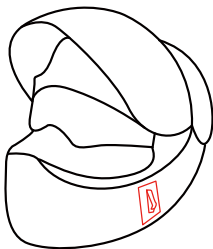
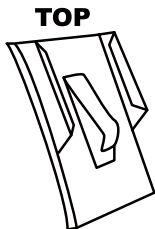
User Manual

## 3.Install Instructions

Fixed Installation Method

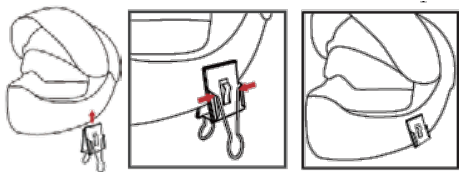
- 1.Locate the helmet at the left and clean it up
- 2.Peel off the 3M rubber protective film
- 3.Apply pressure to the metal carrier to secure the holder firmly

Note: it takes 24 hours after drying



Temporary installation method

- 1.Clip on the left edge of the helmet
- 2.Remove metal handle after installation
- 3.If required, use additional anti slip rubber patches



## Install host

1. Slide V6 Plus host off the top of the clip and you'll hear a click when it is completely plugged in
2. Plug in the 3.5mm headset plug

## Headset mounting method

1. Stick the left and right horns of the headphones in the position of the left and right ears of the helmet
2. Keep the microphone in front of the mouth, Note: microphone holes point to the mouth



## 4.Charging

1. You can charge with the Micro USB cable in the package. During charging, OLED show “Charging”. After full charging, OLED show “Charged full”, and it is recommended to recharge the battery before each use. Suggest full charge before each use.
2. Low battery warning : Headset will automatically voice prompt low battery at every 5 minutes to prompt the user to recharge it.
3. Battery state notify: When standby, double press Power button to report battery level.

## 5.General Operation Instructions

### Power on /Power off

Press Power button for approx 3S, the screen display “FODSPORTS”, and it powers on.

When power on status, press Power button for approx. 1s,the screen display “ Power off”, and it power off.

### Pairing with Cell Phone or GPS and Using



### Mobile Phone/GPS pairing steps

1. When power off, press Power button for approx 8S, the screen display “Pairing”, Open the phone Bluetooth, search for “**FODSPORTS V6 PLUS**”, then click on the phone connection pair. After the pairing, the screen display “Paired” and goes back to standby mode.

### Answer phone calling

The unit will automatically answer the incoming call after 10



seconds. Or press Phone button to answer the incoming phone call immediately.

## Reject incoming call

When have incoming calls, double press Power button 2 times to reject within 12s.

## End phone calling

During talking, short press Phone button to end the call.

## Voice dial

When phone standby, double press Volume - button to make voice dialing (The phone itself must have voice dialing function)

## Last number redials

When cell phone standby, double press Volume + button to make last number redialing.

## Memory connects with cell phone

Once pairing with cell phone, when power on again, headset will re-connect with mobile automatically. Or in case disconnect during standby mode, short press Phone button will connecting again.

## Connect third party calls

When connecting two cell phones, during phone call with first cell phone and second cell phone dial in, can double press Phone two times to answer the second cell phone and hold the first cell phone conversation. When finish the second cell phone conversation, will back to the conversation with first cell phone.

## Music Control

Press the Phone button to play and pause the music. When playing music, double press Volume + button to go to next track, double press Volume - button to go to previous track.

## Voice Volume Control

Short press Volume + button or Volume- button adjust the voice volume. Or while music or talking state, long press Volume+ button or Volume - button adjust the voice volume.

## 6.FM Radio

### Turn on/off radio

When in standby mode, press and hold Volume+ button or Volume - button 1 seconds to turn on FM radio. Press and hold it again for 1 seconds to turn off FM radio.

### FM Radio Station Search

While in FM mode, double press Volume + button or Volume - button to search a next/previous FM channel.

### Preset and store up to 6 FM radio stations

In FM radio mode, when a favorite station is found, long press Phone button 1 seconds to save, a beep tone will sound. Preset and store up to 6 FM radio stations. Once 6 stations have been saved, saving a new station will overwrite the oldest saved station. Press Phone button to rotate between each saved station.

## 7.Universal Pairing and Using



Power on other brand Bluetooth device into pairing suitable, meanwhile V6 Plus at standby mode, long press Intercom B button 1 seconds, and screen display “pairing”, then short press Intercom B, and screen display “Searching”. After pair successfully, the screen display “Paired”.

After paired, while V6 Plus at standby mode, short press Volume+ and Volume- button at the same times, V6 Plus reconnect with Bluetooth headset which connected before and start talking.

While in talking mode, short press Phone button to end it.

## 8. Bluetooth Intercom Talk

The V6 Plus can be paired with other V6 Plus for up to a total of 6 units for full duplex Bluetooth intercom.

**Pairing Two V6 Plus headsets and talk**



Step 1: Power on unit 1 and unit 2, then long press unit 1 and unit 2 Button B, the screen display “Pairing” of all, then short press Button B on either unit, then the unit’s screen display “Searching”, after pairing finish, the screen display “Paired” and go back to standby mode.

Step 2: After pair finished, Short press Button B on either unit, it will start intercom, and screen display “Intercom B”. During Intercom talking, short press Phone button to exit intercom mode.

## Pairing Three V6 Plus headsets and talk



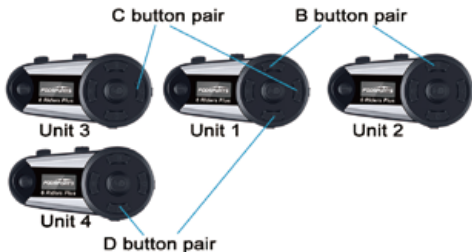
Step 1: Power on unit 1 and unit 2, then long press unit 1 and unit 2 Button B, the screen display “Pairing” of all, then short press Button B on either unit, then the unit’s screen display “Searching”, after pairing finish, the screen display “Paired” and go back to standby mode.

Step 2: Power on unit 1 and unit 3, then long press unit 1 and unit 3 Button C, the screen display “Pairing” of all, then short press Button C on either unit, then the unit’s screen display “Searching”, after pairing finish, the screen display “Paired” and go back to standby mode.

Step 3: After pair finished, Short press Button B on unit1 or unit2, it will start intercom, and screen display “Intercom B”. During Intercom talking, short press Phone button to exit intercom mode.

Step 4: After pair finished, Short press Button C on unit1 or unit3, it will start intercom, and screen display “Intercom C”. During Intercom talking, short press Phone button to exit intercom mode.

## Pairing Four V6 Plus headsets and talk



Step 1: Power on unit 1 and unit 2, then long press unit 1 and unit 2 Button B, the screen display “Pairing” of all, then short press Button B on either unit, then the unit’s screen display “Searching”, after pairing finish, the screen display “Paired” and go back to standby mode.

Step 2: Power on unit 1 and unit 3, then long press unit 1 and unit 3 Button C, the screen display “Pairing” of all, then short press Button C on either unit, then the unit’s screen display “Searching”, after pairing finish, the screen display “Paired” and go back to standby mode.

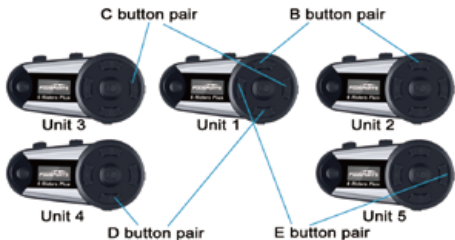
Step 3: Power on unit 1 and unit 4, then long press unit 1 and unit 4 Button D, the screen display “Pairing” of all, then short press Button 4 on either unit, then the unit’s screen display “Searching”, after pairing finish, the screen display “Paired” and go back to standby mode.

Step 4: After pair finished, Short press Button B on unit1 or unit2, it will start intercom, and screen display “Intercom B”. During Intercom talking, short press Phone button to exit intercom mode.

Step 5: After pair finished, Short press Button C on unit1 or unit3, it will start intercom, and screen display “Intercom C”. During Intercom talking, short press Phone button to exit intercom mode.

Step 6: After pair finished, Short press Button D on unit1 or unit4, it will start intercom, and screen display "Intercom D". During Intercom talking, short press Phone button to exit intercom mode.

## Pairing Five V6 Plus headsets and talk



Step 1: Power on unit 1 and unit 2, then long press unit 1 and unit 2 Button B, the screen display "Pairing" of all, then short press Button B on either unit, then the unit's screen display "Searching", after pairing finish, the screen display "Paired" and go back to standby mode.

Step 2: Power on unit 1 and unit 3, then long press unit 1 and unit 3 Button C, the screen display "Pairing" of all, then short press Button C on either unit, then the unit's screen display "Searching", after pairing finish, the screen display "Paired" and go back to standby mode.

Step 3: Power on unit 1 and unit 4, then long press unit 1 and unit 4 Button D, the screen display "Pairing" of all, then short press Button D on either unit, then the unit's screen display "Searching", after pairing finish, the screen display "Paired" and go back to standby mode.

Step 4: Power on unit 1 and unit 5, then long press unit 1

and unit 5 Button E, the screen display “Pairing” of all, then short press Button 5 on either unit, then the unit’s screen display “Searching”, after pairing finish, the screen display “Paired” and go back to standby mode.

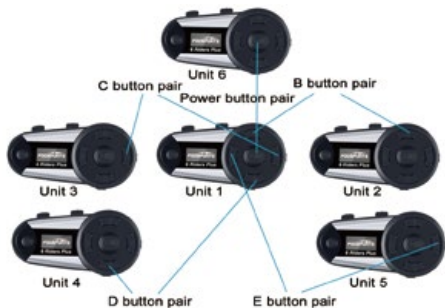
Step 5: After pair finished, Short press Button B on unit1 or unit2, it will start intercom, and screen display “Intercom B”. During Intercom talking, short press Phone button to exit intercom mode.

Step 6: After pair finished, Short press Button C on unit1 or unit3, it will start intercom, and screen display “Intercom C”. During Intercom talking, short press Phone button to exit intercom mode.

Step 7: After pair finished, Short press Button D on unit1 or unit4, it will start intercom, and screen display “Intercom D”. During Intercom talking, short press Phone button to exit intercom mode.

Step 8: After pair finished, Short press Button E on unit1 or unit5, it will start intercom, and screen display “Intercom E”. During Intercom talking, short press Phone button to exit intercom mode.

## Pairing Six V6 Plus headsets and talk



Step 1: Power on unit 1 and unit 2, then long press unit 1 and unit 2 Button B, the screen display “Pairing” of all, then short press Button B on either unit, then the unit’s screen display “Searching”, after pairing finish, the screen display “Paired” and go back to standby mode.

Step 2: Power on unit 1 and unit 3, then long press unit 1 and unit 3 Button C, the screen display “Pairing” of all, then short press Button C on either unit, then the unit’s screen display “Searching”, after pairing finish, the screen display “Paired” and go back to standby mode.

Step 3: Power on unit 1 and unit 4, then long press unit 1 and unit 4 Button D, the screen display “Pairing” of all, then short press Button 4 on either unit, then the unit’s screen display “Searching”, after pairing finish, the screen display “Paired” and go back to standby mode.

Step 4: Power on unit 1 and unit 5, then long press unit 1 and unit 5 Button E, the screen display “Pairing” of all, then short press Button 5 on either unit, then the unit’s screen display “Searching”, after pairing finish, the screen display “Paired” and go back to standby mode.



Step 5: Let unit 1 and Unit 6 in power off state, then long press unit 1 and unit 6 Power button about 6 seconds, the screen display "Pairing" of all, and short press Power button on either unit, the unit's screen display "Searching", after pairing finish, the screen display "Paired" and go back to standby mode.

Step 6: After pair finished, Short press Button B on unit1 or unit2, it will start intercom, and screen display "Intercom B". During Intercom talking, short press Phone button to exit intercom mode.

Step 7: After pair finished, Short press Button C on unit1 or unit3, it will start intercom, and screen display "Intercom C". During Intercom talking, short press Phone button to exit intercom mode.

Step 8: After pair finished, Short press Button D on unit1 or unit4, it will start intercom, and screen display "Intercom D". During Intercom talking, short press Phone button to exit intercom mode.

Step 9: After pair finished, Short press Button E on unit1 or unit5, it will start intercom, and screen display "Intercom E". During Intercom talking, short press Phone button to exit intercom mode.

Step 10: After pair finished, Short press Button power on unit1 or unit6, it will start intercom, and screen display "Intercom A". During Intercom talking, short press Phone button to exit intercom mode.

Answer third intercom call

When two device have started the intercom talking, the other intercom call in, the unit who be called have tone to notify, and double press Phone button two times on the unit to answer the incoming intercom call.

**Memory clear (intercom):** When device is on, press volume+ button and volume- button at same time for 3 seconds.

## 9. Technical Specifications

1. Bluetooth 3.0 Support : HSP,HFP,A2DP,AVRCP, AGHSP
2. Working hours: 18 hours
3. Standby time: 300 hours
4. Charging time: 2 hours
5. Battery: lithium containing rechargeable lithium battery 850mAH, 3.7v
6. Dimensions: 87cm \* 45cm \* 26cm
7. Weight: 50g
8. Certification : CE FCC ROHS TELEC

**NOTE:** This equipment has been tested and found to comply with the limits for a Class B digital device, pursuant to part 15 of the FCC Rules. These limits are designed to provide reasonable protection against harmful interference in a residential installation. This equipment generates uses and can radiate radio frequency energy and, if not installed and used in accordance with the instructions, may cause harmful interference to radio communications. However, there is no guarantee that interference will not occur in a particular installation. If this equipment does cause harmful interference to radio or television reception, which can be determined by turning the equipment off and on, the user is encouraged to try to correct the interference by one or more of the following measures:

- Reorient or relocate the receiving antenna.
  - Increase the separation between the equipment and receiver.
  - Connect the equipment into an outlet on a circuit different from that to which the receiver is connected.
  - Consult the dealer or an experienced radio/TV technician for help
- Changes or modifications not expressly

approved by the party responsible for compliance could void the user's authority to operate the equipment. This device complies with Part 15 of the FCC Rules. Operation is subject to the following two conditions: this device may not cause harmful interference, and this device must accept any interference received, including interference that may cause undesired operation.

## RF Exposure Information:

FCC RF Exposure requirements: The highest SAR value reported under this standard during product certification for use next to the head with the minimum separation distance of 0.904mm is 1.6W/Kg. This transmitter must not be collocated or operating in conjunction with any other antenna or transmitter. This product is compliance to FCC RF Exposure requirements and refers to FCC website <https://apps.fcc.gov/oetcf/eas/reports/GenericSearch.cfm> search for FCC ID:



# V6 PLUS

## ヘルメットBluetoothインターフォン



## 取扱説明書

### 注意：

FODSPORTS V6 Plus (6 RIDERS PLUS)ヘルメット Bluetoothインターフォンをお買い上げいただきありがとうございます。最高の経験を得るため、この取扱説明書を良くお読みください。

1. 紹介 .....	ページ1
2. パケット内容 .....	ページ3
3. インストールの手順 .....	ページ3
4. 充電 .....	ページ5
5. 一般操作手順 .....	ページ5
6. FM操作 .....	ページ7
7. ユニバーサルペアリングと使用法 .....	ページ7
8. Bluetoothインターフォン通話 .....	ページ8
9. 技術的仕様 .....	ページ15

# 1. 紹介

FODSPORTS V6 Plus(6つライダーPlus)、オートバイ6人運転手用フル二重ステレオBluetoothワイヤレスヘルメットのヘッドセットをお買い求めいただきありがとうございます。本製品はほとんどのオープンフェイス、フロントフリップ、そしてフルフェイスのヘルメットに対応するようにデザインされています。

V6 Plusで、Bluetoothの携帯電話を使ってハンズフリーで通話したり、音楽を聴いたり、GPSに音声指示をしたり、運転手同士、または運転手と乗客の間に1200メートルの範囲（周囲の状況によります）でワイヤレスのインターフォンを作動して会話したりできます。

V6 PlusはBluetooth仕様V3.0に対応し、以下の事項をサポートします。:

ヘッドセットプロファイル（HSP）、ハンズフリープロファイル（HFP）、高度音響配信プロファイル（A2DP）、音響ビデオコントロールプロファイル（AVRCP）、音響ゲートウェイ、（AG）。市販のほとんどのBluetoothヘッドセットとのユニバーサルペアリングをサポートします。音声ダイヤルやその他の音声指示用に本体からSiriやS-Voiceを作動できます。FMラジオチューナーは本体に組み込まれており、ラジオ局のスキャンができます。

優れた音響の性能は当社の高性能でポートのない超薄型のヘルメットHDスピーカーによって実現されています。このヘッドセットはさらに、ミニチュアブームマイクを備えており、風と騒音を低減する業界で最も優れた組み合わせを提供しています。本製品の使用する前に、この取扱説明書をよくお読みください。



運転手同士のフル二重インターフォン



使用法





## 2. パッケージ内容

本体

HIFIスピーカーとマイク（ハード&ソフト）

USBケーブル

クリップ取り付け器具

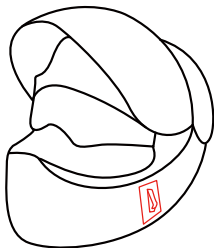
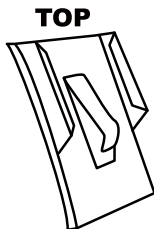
取扱説明書

## 3. インストールの手順

### 固定設置方法

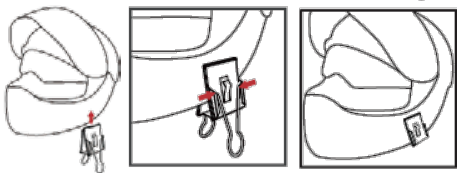
1. ヘルメットの左側をきれいにします。
2. 3Mゴムの保護フィルムをはがします。
3. 金属キャリアへ圧力を与えてホルダーをしっかりと確保します。

注：乾かした後24時間かかります。



### 仮設置方法

1. ヘルメットの左端にクリップで取り付けます。
2. インストール後に金属ハンドルを取り外します。
3. 必要に応じて滑り止めのゴムパッチを追加利用してください。



## ホストのインストール

1. V6 Plusのホストをクリップの上からスライドして、完全に接続されるとクリックの音が聞こえます。
2. 3.5mmのヘッドセットプラグを差し込みます。

## ヘッドセットの取り付け方法

1. ヘルメットの左右の耳の位置に合わせて、ヘッドフォンの左右の角を貼り付けます。
2. マイクを口の前に置いてください。注: マイクの穴が口の方に向いていることを確認してください。



## 4. 充電

1. パッケージに付属のMicro USBケーブルで充電できます。充電中にOLEDに「充電中」と表示されます。充電が完了すると、OLEDに「充電完了」と表示されます。毎回使用前にバッテリーをフルになるまで再充電することをお勧めします。
2. 低バッテリー警告: バッテリーが低くなると、ヘッドセットの音声プロンプトが自動的に5分ごとに再充電するようお知らせします。
3. バッテリー状態の通知: スタンバイ状態で電源ボタンを2度押ししてバッテリーのレベルを知ることができます。

## 5. 一般操作手順

### 電源オン/オフ

電源ボタンを約3秒間押すと「FODSPORTS」が画面に表示され、電源がオンになります。電源がオンの状態で電源ボタンを約1秒間押すと「電源オフ」が画面に表示され、電源がオフになります。

### 携帯電話やGPSとペアして使用



### 携帯電話/GPSとのペアリング手順

1. 電源がオフの状態で電源ボタンを約8秒間押すと、「ペアリング」と画面に表示されます。携帯電話のBluetoothを開け、「FODSPORTS V6 PLUS」を検索し、電話のペア接続をクリックします。ペアが完了すると、「ペア済み」と画面に表示され、スタンバイモードに戻ります。

## 電話に出る

電話がかかってくると、本製品は10秒後に自動的に電話に出ます。または電話ボタンを押してすぐに電話に出ることができます。

## 電話の拒否

電話がかかってきたら12秒以内に電源ボタンを2回ダブルクリックしてください。

## 電話を切る

通話中に電話ボタンを短押しして電話を切ります。

## 音声ダイヤル

電話がスタンバイ状態のときに音量を下げるボタンを2回押して音声ダイヤルができます。（お使いの電話に音声ダイヤル機能があることを確認してください。）

## 前の番号にリダイヤル

電話がスタンバイ状態のときに音量を上げるボタンを2回押して最後に使った番号にリダイヤルできます。

## 携帯電話とのメモリー接続

携帯電話とペアした後、次にヘッドセットを使用する際に電源をオンにすると、ヘッドセットは携帯電話と自動的に接続します。またはスタンバイモード中に接続が切断された場合、電話ボタンを短押しして再接続できます。

## 第3者との通話と接続する

2つの電話との通話と接続する場合、最初の電話との通話の際に2つ目の電話から電話がかかってくたら、電話ボタンを2回ダブルクリックして最初の通話を保留にして、2つ目の電話に出ることができます。2つ目の通話が完了すると最初の通話に戻ります。

## 音楽調節

電話ボタンを押して音楽を再生/一時停止することができます。音楽の再生中に音量を上げるボタンを2回押

して次の曲に行き、音量を下げるボタンを2回押して前の曲に戻ることができます。

## 音声/音量調節

音量を上げるボタン、または音量を下げるボタンで音声の音量を調節できます。音楽の再生中や通話中には、音量を上げるボタン、または音量を下げるボタンを長押しして音声の音量を調節できます。

## 6. FMラジオ ラジオのオン/オフ

スタンバイモード中に音量を上げる、または音量を下げるボタンを1秒以上長押ししてFMラジオがオンになります。このボタンを再度1秒以上押ししてFMラジオがオフになります。

## FMラジオチャンネルの検索

FMモード中に音量を上げる、または音量を下げるボタンを2回押して、次/前のFMチャンネルを検索できます。

## FMラジオチャンネルを6つまでプリセット/保存

FMラジオモード中にお気に入りのラジオチャンネルを見つけたら、電話ボタンをビープ音がするまで1秒以上押しして保存できます。ラジオチャンネルは6つまでプリセット/保存できます。6つのラジオチャンネルを保存している時に新しいチャンネルを保存する場合は、既存のチャンネルに上書きすることになります。電話ボタンで保存したチャンネルの間を行き来できます。

## 7. ユニバーサルペアリングと使用法



他のブランドのBluetoothデバイスの電源を入れてペアリングモードにしてください。その間にV6 Plusをスタンバイモードにし、対談するBボタンを1秒間長押しすると「ペアリング」と画面に表示されます。その後対談するBボタンを短押しすると「検索中」と画面に表示されます。ペアに成功すると「ペア済み」と画面に表示されます。

ペアが完了したらV6 Plusをスタンバイモードに保ち、音量を上げる、または音量を下げるボタンを同時に短押しすると、V6 Plusは以前に接続されたBluetoothヘッドフォンと再接続して通話を開始します。

通話中に電話ボタンを押して電話を切ることができます。

## 8. Bluetoothインターフォン通話

フル二重Bluetoothインターフォン用に、V6 Plusは合計6つのデバイスまで他のV6 Plusとペアすることができます。

### 2つのV6 Plusヘッドセットをペアして通話



ステップ1: ユニット1とユニット2の電源を入れ、両ユニットのボタンBを長押しすると「ペアリング」と画面に表示されます。そしてどちらかのユニットのボタンBを短押しすると「検索中」とそのユニットの画面に表示されます。ペアが完了すると「ペア済み」と画面に表示され、スタンバイモードに戻ります。

ステップ2: ペアの完了後、どちらかのユニットのボタンBを短押しすると、インターフォンを開始し、「対談するB」と画面に表示されます。インターフォン通話中に電話ボタンを短押ししてインターフォンモードを終了します。

### 3つのV6 Plusヘッドセットをペアして通話



ステップ1: ユニット1とユニット2の電源を入れ、両ユニットのボタンBを長押しすると「ペアリング」と画面に表示されます。そしてどちらかのユニットのボタンBを短押しすると「検索中」とそのユニットの画面に表示されます。ペアが完了すると「ペア済み」と画面に表示され、スタンバイモードに戻ります。

ステップ2: ユニット1とユニット3の電源を入れ、両ユニットのボタンCを長押しすると「ペアリング」と画面に表示されます。そしてどちらかのユニットのボタンCを短押しすると「検索中」とそのユニットの画面に表示されます。ペアが完了すると「ペア済み」と画面に表示され、スタンバイモードに戻ります。

ステップ3: ペアの完了後、ユニット1或いはユニット2のボタンBを短押しすると、インターフォンを開始し、「対談するB」と画面に表示されます。インター

フォン通話中に電話ボタンを短押ししてインターフォンモードを終了します。

ステップ4: ペアの完了後、ユニット1或いはユニット3のボタンCを短押しすると、インターフォンを開始し、「対談するC」と画面に表示されます。インターフォン通話中に電話ボタンを短押ししてインターフォンモードを終了します。

## 4つのV6 Plusヘッドセットをペアして通話



ステップ1: ユニット1とユニット2の電源を入れ、両ユニットのボタンBを長押しすると「ペアリング」と画面に表示されます。そしてどちらかのユニットのボタンBを短押しすると「検索中」とそのユニットの画面に表示されます。ペアが完了すると「ペア済み」と画面に表示され、スタンバイモードに戻ります。

ステップ2: ユニット1とユニット3の電源を入れ、両ユニットのボタンCを長押しすると「ペアリング」と画面に表示されます。そしてどちらかのユニットのボタンCを短押しすると「検索中」とそのユニットの画面に表示されます。ペアが完了すると「ペア済み」と画面に表示され、スタンバイモードに戻ります。

ステップ3: ユニット1とユニット4の電源を入れ、両ユニットのボタンDを長押しすると「ペアリング」と画面



に表示されます。そしてどちらかのユニットのボタン4を短押しすると「検索中」とそのユニットの画面に表示されます。ペアが完了すると「ペア済み」と画面に表示され、スタンバイモードに戻ります。

ステップ4: ペアの完了後、ユニット1或いはユニット2のボタンBを短押しすると、インターフォンを開始し、「対談するB」と画面に表示されます。インターフォン通話中に電話ボタンを短押ししてインターフォンモードを終了します。

ステップ5: ペアの完了後、ユニット1或いはユニット3のボタンCを短押しすると、インターフォンを開始し、「対談するC」と画面に表示されます。インターフォン通話中に電話ボタンを短押ししてインターフォンモードを終了します。

ステップ6: ペアの完了後、ユニット1或いはユニット4のボタンDを短押しすると、インターフォンを開始し、「対談するD」と画面に表示されます。インターフォン通話中に電話ボタンを短押ししてインターフォンモードを終了します。

## 5つのV6 Plusヘッドセットをペアして通話



ステップ1: ユニット1とユニット2の電源を入れ、両ユニットのボタンBを長押しすると「ペアリング」と画面

に表示されます。そしてどちらかのユニットのボタンBを短押しすると「検索中」とそのユニットの画面に表示されます。ペアが完了すると「ペア済み」と画面に表示され、スタンバイモードに戻ります。

ステップ2: ユニット1とユニット3の電源を入れ、両ユニットのボタンCを長押しすると「ペアリング」と画面に表示されます。そしてどちらかのユニットのボタンCを短押しすると「検索中」とそのユニットの画面に表示されます。ペアが完了すると「ペア済み」と画面に表示され、スタンバイモードに戻ります。

ステップ3: ユニット1とユニット4の電源を入れ、両ユニットのボタンDを長押しすると「ペアリング」と画面に表示されます。そしてどちらかのユニットのボタン4を短押しすると「検索中」とそのユニットの画面に表示されます。ペアが完了すると「ペア済み」と画面に表示され、スタンバイモードに戻ります。

ステップ4: ユニット1とユニット5の電源を入れ、両ユニットのボタンEを長押しすると「ペアリング」と画面に表示されます。そしてどちらかのユニットのボタン5を短押しすると「検索中」とそのユニットの画面に表示されます。ペアが完了すると「ペア済み」と画面に表示され、スタンバイモードに戻ります。

ステップ5: ペアの完了後、ユニット1或いはユニット2のボタンBを短押しすると、インターフォンを開始し、「対談するB」と画面に表示されます。インターフォン通話中に電話ボタンを短押ししてインターフォンモードを終了します。

ステップ6: ペアの完了後、ユニット1或いはユニット3のボタンCを短押しすると、インターフォンを開始し、「対談するC」と画面に表示されます。インターフォン通話中に電話ボタンを短押ししてインターフォンモードを終了します。

ステップ7: ペアの完了後、ユニット1 或いはユニット4のボタンDを短押しすると、インターフォンを開始し、「対談するD」と画面に表示されます。インターフォン通話中に電話ボタンを短押ししてインターフォンモードを終了します。

ステップ8: ペアの完了後、ユニット1 或いはユニット5のボタンEを短押しすると、インターフォンを開始し、「対談するE」と画面に表示されます。インターフォン通話中に電話ボタンを短押ししてインターフォンモードを終了します。

## 6つのV6 Plusヘッドセットをペアして通話



ステップ1: ユニット1とユニット2の電源を入れ、両ユニットのボタンBを長押しすると「ペアリング」と画面に表示されます。そしてどちらかのユニットのボタンBを短押しすると「検索中」とそのユニットの画面に表示されます。ペアが完了すると「ペア済み」と画面に表示され、スタンバイモードに戻ります。

ステップ2: ユニット1とユニット3の電源を入れ、両ユニットのボタンCを長押しすると「ペアリング」と画面に表示されます。そしてどちらかのユニットのボタンC

を短押しすると「検索中」とそのユニットの画面に表示されます。ペアが完了すると「ペア済み」と画面に表示され、スタンバイモードに戻ります。

ステップ3: ユニット1とユニット4の電源を入れ、両ユニットのボタンDを長押しすると「ペアリング」と画面に表示されます。そしてどちらかのユニットのボタン4を短押しすると「検索中」とそのユニットの画面に表示されます。ペアが完了すると「ペア済み」と画面に表示され、スタンバイモードに戻ります。

ステップ4: ユニット1とユニット5の電源を入れ、両ユニットのボタンEを長押しすると「ペアリング」と画面に表示されます。そしてどちらかのユニットのボタン5を短押しすると「検索中」とそのユニットの画面に表示されます。ペアが完了すると「ペア済み」と画面に表示され、スタンバイモードに戻ります。

ステップ5: ユニット1とユニット6の電源がオフの状態です。ユニット1と6の電源ボタンを約6秒長押しすると、「ペアリング」と画面に表示されます。そしてどちらかのユニットの電源ボタンを短押しすると「検索中」とそのユニットの画面に表示されます。ペアが完了すると「ペア済み」と画面に表示され、スタンバイモードに戻ります。

ステップ6: ペアの完了後、ユニット1或いはユニット2のボタンBを短押しすると、インターフォンを開始し、「対談するB」と画面に表示されます。インターフォン通話中に電話ボタンを短押ししてインターフォンモードを終了します。

ステップ7: ペアの完了後、ユニット1或いはユニット3のボタンCを短押しすると、インターフォンを開始し、「対談するC」と画面に表示されます。インターフォン通話中に電話ボタンを短押ししてインターフォンモードを終了します。

ステップ8: ペアの完了後、ユニット1 或いはユニット4のボタンDを短押しすると、インターフォンを開始し、「対談するD」と画面に表示されます。インターフォン通話中に電話ボタンを短押ししてインターフォンモードを終了します。

ステップ9: ペアの完了後、ユニット1 或いはユニット5のボタンEを短押しすると、インターフォンを開始し、「対談するE」と画面に表示されます。インターフォン通話中に電話ボタンを短押ししてインターフォンモードを終了します。

ステップ10: ペアの完了後、ユニット1 或いはユニット6のボタン を短押しすると、インターフォンを開始し、「対談するA」と画面に表示されます。インターフォン通話中に電話ボタンを短押ししてインターフォンモードを終了します。

メモリクリア（インターホン）：デバイスの電源が入っているときに、「音量+」ボタンと「音量-」ボタンを同時に3秒間押します。

## 9. 技術的仕様

1. Bluetooth 3.0サポート：HSP, HFP, A2DP, AVRCP, AGHSP
2. 作動時間：18時間
3. スタンバイ時間：300時間
4. 充電時間：2時間
5. バッテリー：リチウム含有充電式リチウムバッテリー—850mAh, 3.7v
6. 寸法：87cm \* 45cm \* 26cm
7. 重量：50g
8. 認証：CE FCC ROHS TELEC

注：本製品はFCC規定第15部に基づくクラスBデジタルデバイスの制限に準拠しているとテスト/確認済みで

す。これらの制限はご家庭での設置の際に有害な干渉からの適切な保護を提供するためにデザインされています。本製品は無線周波数エネルギーを使用。放射することがあり、指示に従ってインストール、または使用されない場合、無声通信に有害な干渉を起こす可能性があります。しかし、特定のインストール法で干渉が起こらないという保証はありません。本製品の電源を入れたり切ったりすることで決定できる有害な干渉をラジオやテレビの受信に起こした場合、ユーザーは以下の方法で干渉を修正することができます。

—受信アンテナの向きや位置を変える。

—本製品と受信機の距離を離す。

—受信機が接続されている回路とは異なる回路のコンセントに本製品を接続する。

—販売者、または経験豊富なラジオ/テレビの技術者に問い合わせる。

コンプライアンスに責任を負う担当者によってはっきりと承認されていない変更または修正は、ユーザーの本製品を操作する権限を無効にすることがあります。本製品はFCC規定第15部に準拠しています。操作は以下の2つの条件に従うものとします。：本製品は有害な干渉を起こさない可能性があり、また本製品は受信する望ましくない操作を起こす可能性のある干渉を受け取る必要があります。

## RF露出情報：

FCC RF露出要件：頭の横で最小距離0.904mmの位置での使用に対する製品認証時にこの規格に準拠して報告されたの最大SAR値は1.6W/Kgです。本送信機は他のアンテナや送信機と同じ位置での設置または使用は禁じられています。本製品はFCC RF 露出要件に準拠しており、FCCのウェブサイトを参照しています。

FCC IDの検索：<https://apps.fcc.gov/oetcf/eas/reports/GenericSearch.cfm>



## **User Manual Download**



[www.fodsportsclub.com/companyfile/7.html](http://www.fodsportsclub.com/companyfile/7.html)



## **V6 PLUS**

**Helmet Bluetooth Intercom**



[fodsportsclub.com](http://fodsportsclub.com)